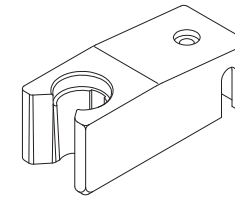


SUPORTE DAS PONTAS

Suporte plástico das pontas (sem lingueta)
Modelo Gnatus



CÓDIGO
S1

Cor: PRETA

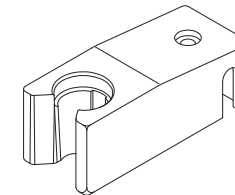
CÓDIGO
S2

Cor: CINZA

CÓDIGO
S3

Cor: GELO

Suporte plástico das pontas (com lingueta)
Modelo Gnatus



CÓDIGO
S4

Cor: PRETA

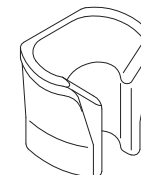
CÓDIGO
S5

Cor: CINZA

CÓDIGO
S6

Cor: GELO

Suporte plástico das pontas
Modelo DCI, Forest e Dabi



CÓDIGO
S7

Cor: PRETA

CÓDIGO
S8

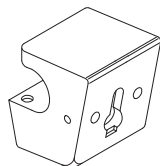
Cor: CINZA

CÓDIGO
S9

Cor: GELO

SUPORTE DAS PONTAS

Suporte de fixação de alumínio
(para varão de equipo \varnothing 1/2")
Modelo DCI, Forest e Dabi



CÓDIGO
S10

Cor: PRETA

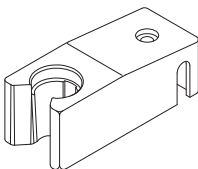
CÓDIGO
S11

Cor: CINZA

CÓDIGO
S12

Cor: GELO

Suporte plástico das pontas sem lingueta com suporte
de fixação de alumínio para seringa
Modelo Gnatus



CÓDIGO
S13

Cor: PRETA

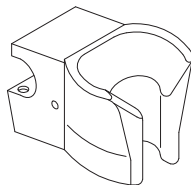
CÓDIGO
S14

Cor: CINZA

CÓDIGO
S15

Cor: GELO

Suporte plástico das pontas
Modelo DCI, Forest e Dabi



CÓDIGO
S16

Cor: PRETA

CÓDIGO
S17

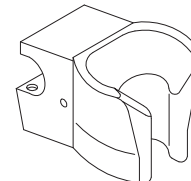
Cor: CINZA

CÓDIGO
S18

Cor: GELO

SUPORTE DAS PONTAS

Suporte plástico das pontas com lingueta e suporte de fixação
para Aro e Micro
Modelo DCI, Forest e Dabi



CÓDIGO
S19

Cor: PRETA

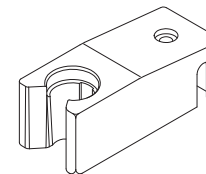
CÓDIGO
S20

Cor: CINZA

CÓDIGO
S21

Cor: GELO

Suporte plástico das pontas com lingueta e válvula direcional
(completo e montado)
Modelo Gnatus



CÓDIGO
S22

Cor: PRETA

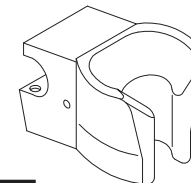
CÓDIGO
S23

Cor: CINZA

CÓDIGO
S24

Cor: GELO

Suporte plástico das pontas com lingueta, suporte de fixação de
alumínio e válvula direcional (completo e montado)
para equipamentos Gnatus, Olsen e outros
Modelo DCI e Forest



CÓDIGO
S25

Cor: PRETA

CÓDIGO
S26

Cor: CINZA

CÓDIGO
S27

Cor: GELO

SUPORE DAS PONTAS

Suporte plástico das pontas com lingueta, suporte de fixação e válvula piloto para sistema Dabi (completo e montado)
Modelo DCI e Forest

CÓDIGO
S28

Cor: **PRETA**

CÓDIGO
S28/M

Cor: **PRETA**

OBS: Com Micro Switch
p/ Bomba Vácuo

CÓDIGO
S29

Cor: **CINZA**

CÓDIGO
S29/M

Cor: **CINZA**

OBS: Com Micro Switch
p/ Bomba Vácuo

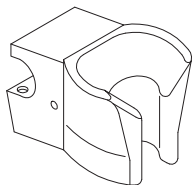
CÓDIGO
S30

Cor: **GELO**

CÓDIGO
S30/M

Cor: **GELO**

OBS: Com Micro Switch
p/ Bomba Vácuo

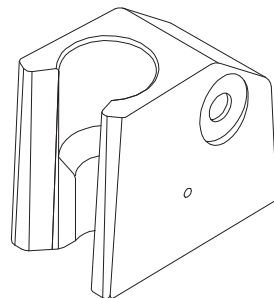


CÓDIGO
S31

Suporte plástico das pontas
(somente carcaça)

Cor: **PRETO**

Modelo: Dabi
Produto ODONTO PARTS



CÓDIGO
S31/G

Suporte plástico das pontas
(somente carcaça)

Cor: **CINZA**

Modelo: Dabi
Produto ODONTO PARTS

CÓDIGO
S31/A

Suporte plástico das pontas
(com tampa inferior)

Cor: **PRETO**

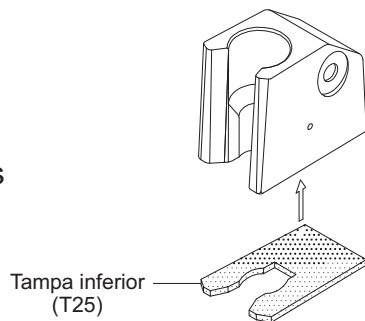
Modelo: Dabi
Produto ODONTO PARTS

CÓDIGO
S31/H

Suporte plástico das pontas
(com tampa inferior)

Cor: **CINZA**

Modelo: Dabi
Produto ODONTO PARTS



Tampa inferior
(T25)

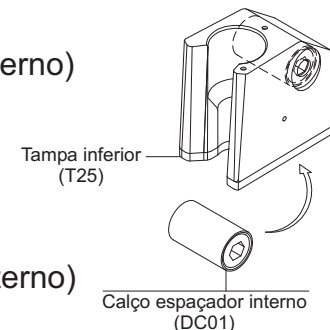
SUPORE DAS PONTAS

CÓDIGO
S31/B

Suporte plástico das pontas
(com tampa inferior e calço interno)

Cor: **PRETO**

Modelo: Dabi
Produto ODONTO PARTS



Tampa inferior
(T25)

Calço espaçador interno
(DC01)

CÓDIGO
S31/I

Suporte plástico das pontas
(com tampa inferior e calço interno)

Cor: **CINZA**

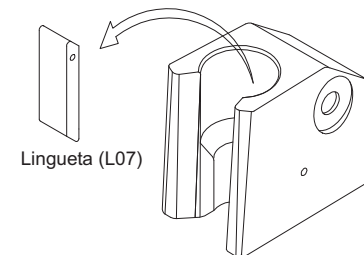
Modelo: Dabi
Produto ODONTO PARTS

CÓDIGO
S31/C

Suporte plástico das pontas
(com lingueta)

Cor: **PRETO**

Modelo: Dabi
Produto ODONTO PARTS



Lingueta (L07)

CÓDIGO
S31/J

Suporte plástico das pontas
(com lingueta)

Cor: **CINZA**

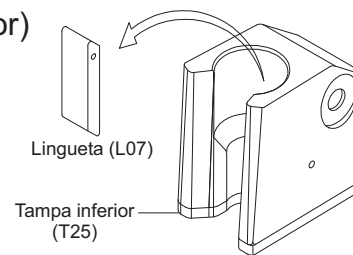
Modelo: Dabi
Produto ODONTO PARTS

CÓDIGO
S31/D

Suporte plástico das pontas
(com lingueta e tampa inferior)

Cor: **PRETO**

Modelo: Dabi
Produto ODONTO PARTS



Lingueta (L07)

Tampa inferior
(T25)

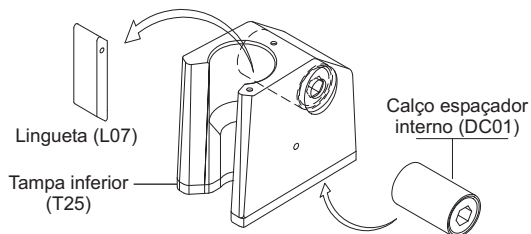
CÓDIGO
S31/K

Suporte plástico das pontas
(com lingueta e tampa inferior)

Cor: **CINZA**

Modelo: Dabi
Produto ODONTO PARTS

SUPORE DAS PONTAS

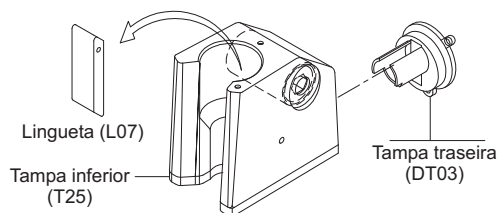


CÓDIGO
S31/E
Suporte plástico das pontas
(com lingueta e tampa inferior e calço interno)
Cor: **PRETO**

Modelo: Dabi
Produto ODONTO PARTS

CÓDIGO
S31/L
Suporte plástico das pontas
(com lingueta e tampa inferior e calço interno)
Cor: **CINZA**

Modelo: Dabi
Produto ODONTO PARTS



CÓDIGO
S31/F
Suporte plástico das pontas (com lingueta, tampa inferior, tampa traseira e calço interno)
Cor: **PRETO**

Modelo: Dabi
Produto ODONTO PARTS

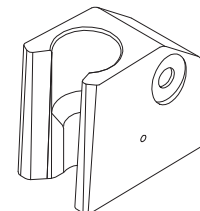
CÓDIGO
S31/M
Suporte plástico das pontas (com lingueta, tampa inferior, tampa traseira e calço interno)
Cor: **CINZA**

Modelo: Dabi
Produto ODONTO PARTS

SUPORE DAS PONTAS

Suporte plástico das pontas completo
(carcaça, lingueta, tampa inferior, tampa traseira,
calço interno e micro válvula pneumática)

Modelo: Dabi
Produto ODONTO PARTS

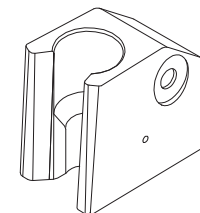


CÓDIGO
S32
Cor: **PRETO**

CÓDIGO
S32/A
Cor: **CINZA**

Suporte plástico das pontas completo
(carcaça, lingueta, tampa inferior, tampa traseira,
calço interno e micro switch elétrico)

Modelo: Dabi
Produto ODONTO PARTS



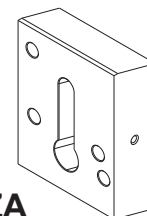
CÓDIGO
S33
Cor: **PRETO**

CÓDIGO
S33/M
Cor: **CINZA**

Suporte de fixação de alumínio
(fresado) para suporte plástico
Modelo: Dabi

CÓDIGO
S34
Cor: **PRETO**

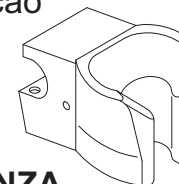
CÓDIGO
S34/A
Cor: **CINZA**



Suporte plástico das pontas com suporte de fixação
de alumínio **(fresado)** para seringa triplice
Modelo: Dabi

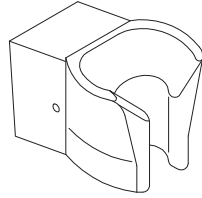
CÓDIGO
S35
Cor: **PRETO**

CÓDIGO
S35/A
Cor: **CINZA**



SUPORTE DAS PONTAS

Suporte plástico das pontas com ligueta e suporte de fixação (**fresado**) para Aro e Micro
Modelo: Dabi



CÓDIGO

S36

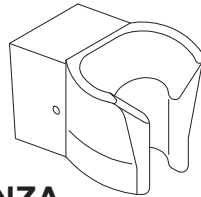
Cor: PRETO

CÓDIGO

S36/A

Cor: CINZA

Suporte plástico das pontas com ligueta, suporte de fixação de alumínio (**fresado**) e válvula direcional (completo e montado) para equipamentos Gnatus, Olsen e outros
Modelo: Dabi



CÓDIGO

S37

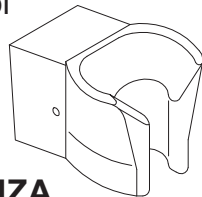
Cor: PRETO

CÓDIGO

S37/M

Cor: CINZA

Suporte plástico das pontas com lingueta, suporte de fixação de alumínio (**fresado**) e válvula piloto para sistema Dabi (completo e montado)
Modelo: Dabi



CÓDIGO

S38

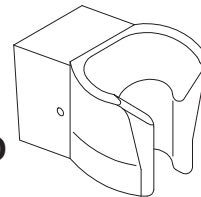
Cor: PRETO

CÓDIGO

S38/A

Cor: CINZA

Suporte Pontas (**fresado**) com Micro Switch



CÓDIGO

S39

Cor: CINZA

CÓDIGO

S39/A

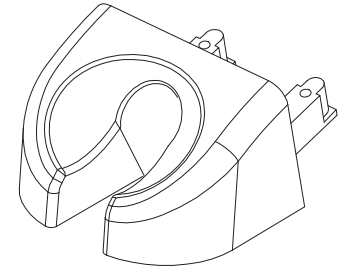
Cor: GELO

SUPORTE DAS PONTAS

CÓDIGO

S39/B

Suporte de Pontas
Modelo: Gnatus "ORIGINAL"

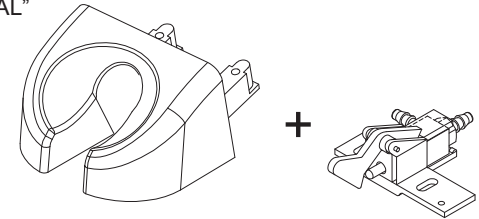


Obs: Este item é igual ao GS01

CÓDIGO

S39/C

Suporte de Pontas completo com Válvula
(S39/B + GV01)
Modelo: Gnatus "ORIGINAL"



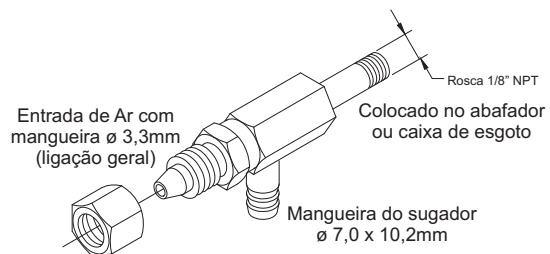
SUCTORES (SUGADORES)

CÓDIGO

S40

Suctor (sugador) para Sangue
Modelo: Odonto Parts

Obs 1: Com 90 libras proporciona sucção de 380mm Hg
Obs 2: Adaptável a QUALQUER abafador ou caixa de esgoto

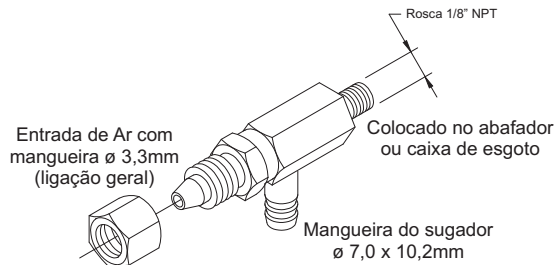


CÓDIGO

S41

Suctor (sugador) para Sangue
Modelo: Gnatus e outros

Obs 1: Com 90 libras proporciona sucção de 380mm Hg
Obs 2: Adaptável a QUALQUER abafador ou caixa de esgoto

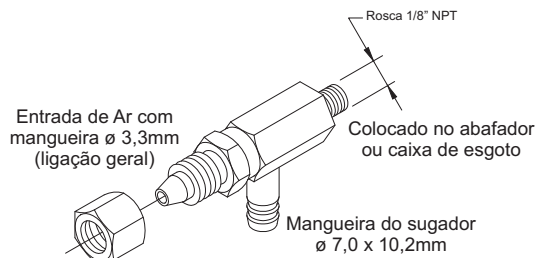


CÓDIGO

S42

Suctor (sugador) para Saliva
Modelo: Gnatus e outros

Obs 1: Com 90 libras proporciona sucção de 250mm Hg
Obs 2: Adaptável a QUALQUER abafador ou caixa de esgoto

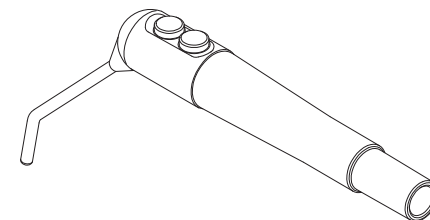


SERINGAS

CÓDIGO

S50

Seringa Tríplice, modelo curvo para equipo Cart
encaixe da manopla para suporte das pontas
Modelo Gnatus, Dabi e outros

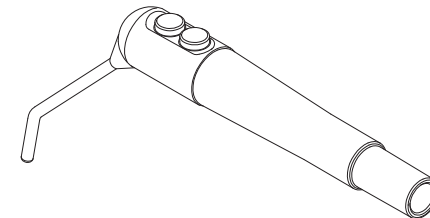


Designer moderno
Bico removível para autoclavar
Manopla (cabo) em alumínio anodizado

CÓDIGO

S51

Seringa Tríplice, modelo curvo para equipo Cart
encaixe da manopla para suporte das pontas
Modelo Kavov

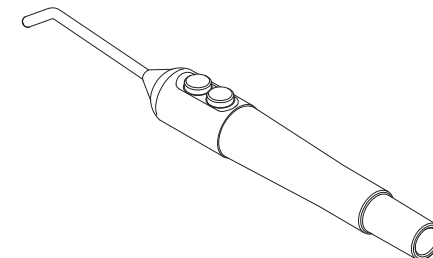


Designer moderno
Bico removível para autoclavar
Manopla (cabo) em alumínio anodizado

CÓDIGO

S52

Seringa Tríplice
Modelo reto para equipo Flex



Designer moderno
Bico removível para autoclavar
Acoplável em qualquer marca de equipamento
Manopla (cabo) em alumínio anodizado

SERINGAS

CÓDIGO

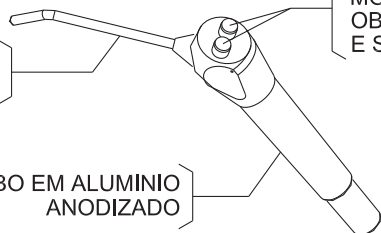
S53

Seringa Tríplice, modelo curvo para equipo Cart encaixe da manopla para suporte de pontas.

BICO REMOVÍVEL AUTOCLAVÁVEL

CABO EM ALUMINIO ANODIZADO

BOTÕES PADRÃO DABI
MODELO ANTIGO
OBS.: FACILIDADE PARA REPAROS E SUBSTITUIÇÕES



Aplicação: Equipamentos Gnatus, Dabi, MZ Olsen e Outros.

CÓDIGO

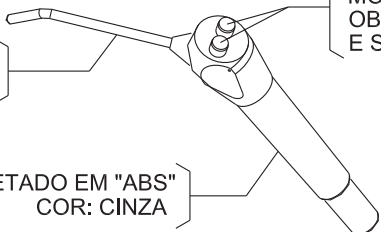
S53/A

Seringa Tríplice, modelo curvo para equipo Cart encaixe da manopla para suporte das pontas.

BICO REMOVÍVEL AUTOCLAVÁVEL

CABO INJETADO EM "ABS" COR: CINZA

BOTÕES PADRÃO DABI
MODELO ANTIGO
OBS.: FACILIDADE PARA REPAROS E SUBSTITUIÇÕES



Aplicação: Equipamentos Gnatus, Dabi, MZ Olsen e Outros.

CÓDIGO

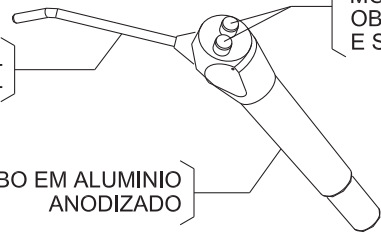
S54

Seringa Tríplice, modelo curvo para equipo Cart encaixe da manopla para suporte das pontas.

BICO REMOVÍVEL AUTOCLAVÁVEL

CABO EM ALUMINIO ANODIZADO

BOTÕES PADRÃO DABI
MODELO ANTIGO
OBS.: FACILIDADE PARA REPAROS E SUBSTITUIÇÕES



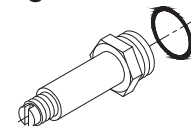
Aplicação: Equipamentos KAVO.

TAMPAS DE VÁLVULAS

CÓDIGO

T1

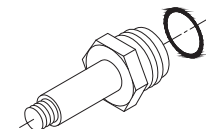
Tampa da válvula solenóide de regulagem (Thermoval)



CÓDIGO

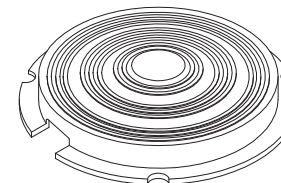
T2

Tampa da válvula solenóide (Thermoval)



TAMPAS DOS PEDAIS

Tampa do pedal progressivo
Modelo Odonto Parts e Dabi



CÓDIGO

T3

Cor: PRETA

CÓDIGO

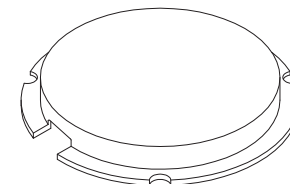
T4

Cor: CINZA

CÓDIGO

T6

Tampa do pedal progressivo em INOX
Modelos Odonto Parts e Dabi

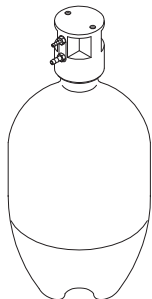


TAMPAS

CÓDIGO

T7

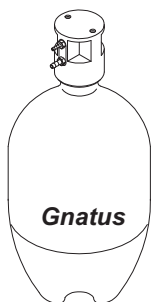
Kit Tampa PET completa
+ reservatório - **1 litro**



CÓDIGO

T7/A

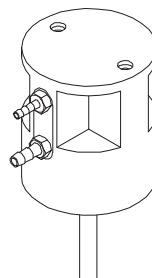
Kit Tampa PET completa
+ reservatório Gnatus - **800 ml**



CÓDIGO

T8

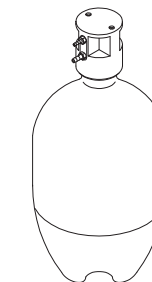
Kit Tampa PET com niples,
borracha de vedação e pescador



CÓDIGO

T8/A

Kit Tampa PET completa
+ reservatório - **500 ml**

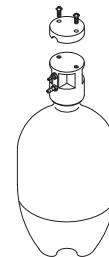


TAMPAS

CÓDIGO

T9

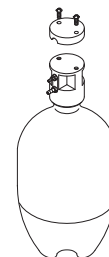
Kit Tampa PET completa
+ reservatório - **1 litro**
e *suporte fixador* para varão



CÓDIGO

T9/A

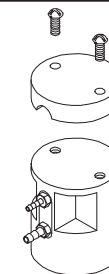
Kit Tampa PET completa
+ reservatório - **800 ml**
e *suporte fixador* para varão



CÓDIGO

T10

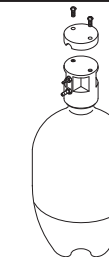
Kit Tampa PET completa
+ *suporte fixador* para varão



CÓDIGO

T10/A

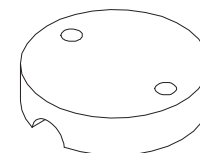
Kit Tampa PET completa
+ reservatório - **500 ml**
e *suporte fixador* para varão



CÓDIGO

T10/B

Suporte fixador da tampa PET
em varão de 1/2"

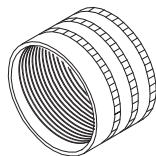


TERMINAL

CÓDIGO

T11

Luva dianteira (porca) de fixação a ARO ou Micro-Motor para terminal triplo



CÓDIGO

T11/A

Porca quadrada de fixação da luva dianteira (T-11) ao terminal triplo

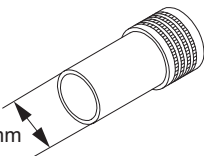
CÓDIGO

T11/B

Luva para terminal borden **sem spray** do Micro Motor

Aplicação: Dabi, Gnatus e outros

Ø 13,50mm



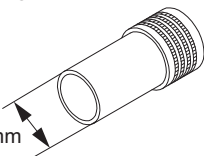
CÓDIGO

T11/C

Luva para terminal borden **sem spray** do Micro Motor

Aplicação: Kavó

Ø 12,50mm



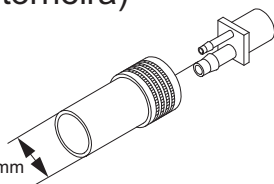
CÓDIGO

T12

Terminal DUPLO com luva (sem torneira) para Micro Motor

Modelo: Gnatus, Dabi e outros

Ø 13,00mm



TERMINAL

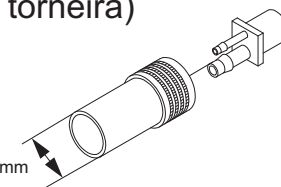
CÓDIGO

T12/A

Terminal DUPLO com luva (sem torneira) para micro motor

Aplicação: Kavó

Ø 12,5mm



CÓDIGO

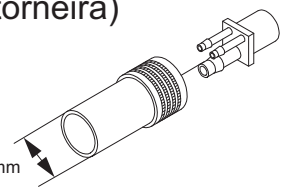
T13

Terminal TRIPLO com luva (sem torneira) para Micro Motor

Modelo: Borden

Aplicação: Dabi, Gnatus e Outros

Ø 13,5mm



CÓDIGO

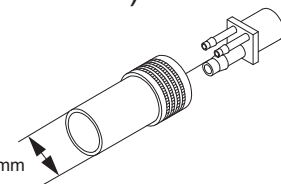
T13/A

Terminal TRIPLO com luva (sem torneira) para Micro Motor

Modelo: Borden

Aplicação: Kavó

Ø 12,5mm

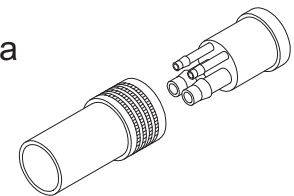


CÓDIGO

T13/B

Terminal QUÁDRUPLO com luva (sem torneira) para Micro Motor

Modelo: Midwest



CÓDIGO

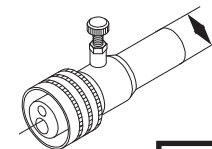
T14

Terminal DUPLO com torneira lateral para alta rotação

Modelo: Borden

Aplicação: Kavó

Ø 12,5mm

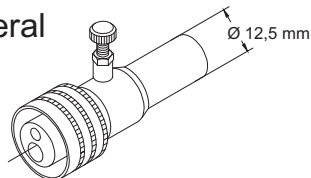


TERMINAIS

CÓDIGO Terminal TRIPLA com torneira lateral para alta rotação - BORDEN

T15

Modelo: KAVO (Antigo)

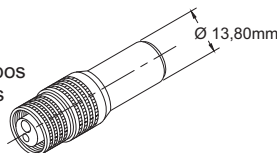


CÓDIGO Terminal TRIPLA com torneira giratória na luva BORDEN

T17

Obs: Acoplável a todos os modelos de alta rotação e equipos com suporte de pontas modelo Gnatus, Dabi e outros

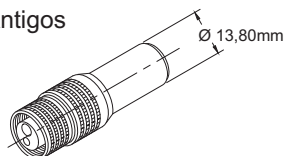
Modelo: Universal



CÓDIGO Terminal TRIPLA com luva em alumínio fosco e torneira giratória na luva - BORDEN

T17/A

Modelo: Dabi "Original" Equipamentos mais Antigos



CÓDIGO Terminal TRIPLA com luva Cromo Brilhante e torneira giratória na luva - BORDEN

T17/B

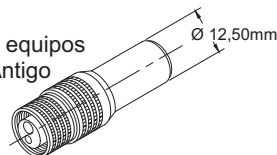
Modelo: "Dabi" Atual

Acabamento: Cromado Brilhante

CÓDIGO Terminal TRIPLA com torneira giratória na luva BORDEN

T18

Obs: Acoplável a todos os modelos de alta rotação e equipos com suporte de pontas modelo "KAVO" mais Antigo



CÓDIGO Terminal TRIPLA com luva em alumínio com torneira giratória na luva - BORDEN

T18/A

Modelo: KAVO - UNIK

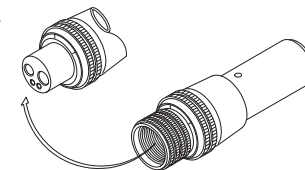
OBS: Similar ao Original

TERMINAIS

CÓDIGO Terminal TRIPLA com torneira giratória na luva MIDWEST

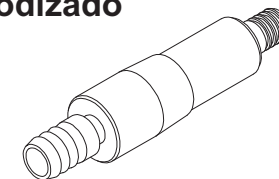
T19

Obs: Modelo exportação



CÓDIGO Terminal suctor em alumínio anodizado para Saliva e Sangue

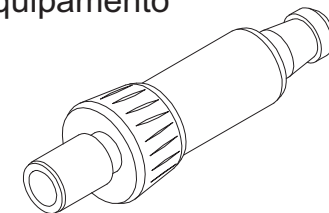
T20



CÓDIGO Terminal suctor adaptável à equipamento Dabi, Injetado em Nylon, para Saliva e Sangue

T21

Cor: **CINZA**



CÓDIGO Terminal suctor adaptável à equipamento Dabi, Injetado em Nylon, para Saliva e Sangue

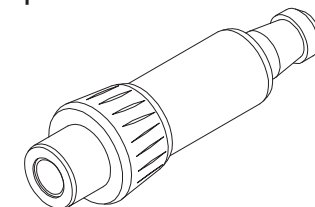
T22

Cor: **GELO**

CÓDIGO Terminal suctor adaptável à equipamento Gnatus, Injetado em Nylon, para Saliva e Sangue

T23

Cor: **CINZA**



CÓDIGO Terminal suctor adaptável à equipamento Gnatus, Injetado em Nylon, para Saliva e Sangue

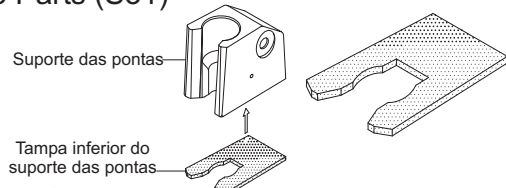
T24

Cor: **GELO**

DIVERSOS

CÓDIGO
T25

Tampa inferior do suporte das pontas
Modelo Dabi e Odonto Parts (S31)
Cor: **PRETA**
Produto **Odonto Parts**



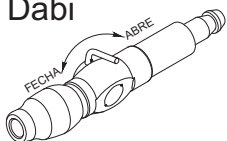
CÓDIGO
T25/A

Tampa inferior do suporte das pontas Modelo Dabi e Odonto Parts (S31)
Cor: **CINZA**
Produto **Odonto Parts**

Obs: Não acompanha o suporte (carcaça)

CÓDIGO
T26

Terminal suctor Pequeno, com torneira (**em Alumínio**)
Acoplável à borracha sugador modelo Dabi
Modelo Odonto Parts



CÓDIGO
T26/A

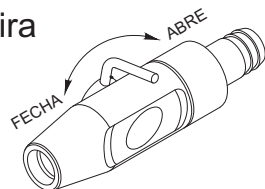
Terminal Suctor Pequeno, com torneira (**em alumínio**)
Com anel o´ring (**não utiliza borracha do sugador**)
Modelo Odonto Parts

CÓDIGO
T26/B

Terminal Suctor Pequeno, com torneira (**em poliacetal**)
Com anel o´ring (**não utiliza borracha do sugador**)
Modelo Odonto Parts

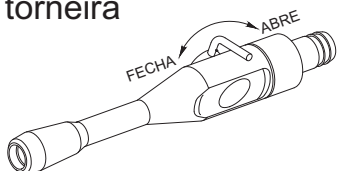
CÓDIGO
T28

Terminal suctor **Médio**, com torneira
Aplicação: Bomba Vácuo



CÓDIGO
T29

Terminal suctor **Grande**, com torneira
Aplicação: Bomba Vácuo

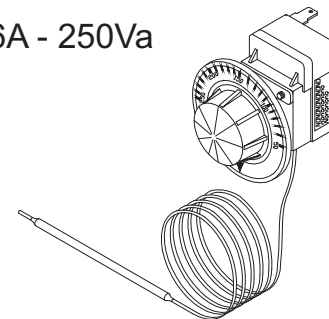


DIVERSOS

CÓDIGO
T34

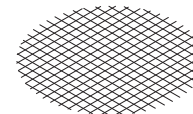
Termostato 50° à 300°C, 16A - 250Va

Aplicação: Estufas



CÓDIGO
T40

Tela (Telinha/Peneira) do Filtro Separador Detrito



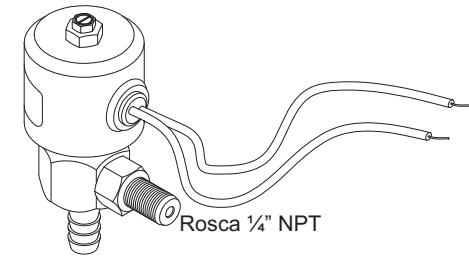
Aplicação: Colocando dentro do filtro separador detrito no meio da mangueira do sugador da Unidade Auxiliar (Cuspideira) - TODOS

CÓDIGO
T41

Tampa Inox Escovado “Equipo”
410 x 250 mm

VÁLVULAS

Válvula solenóide de bobina redonda (bobina pequena)
para equipamento (cadeira) **Gnatus**
Potência 12W, Frequência 50/60Hz
Marca Thermoval



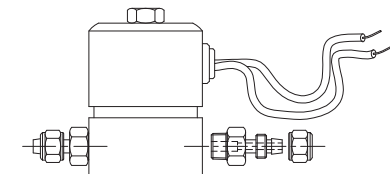
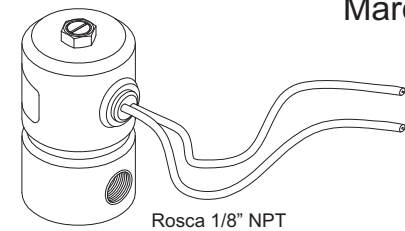
CÓDIGO
V3

Tensão: 110V

CÓDIGO
V4

Tensão: 220V

Válvula solenóide de bobina redonda (bobina pequena)
com retenção para equipamento (cadeira) **Dabi e MZ**
Potência 12W, Frequência 50/60Hz
Marca Thermoval



CÓDIGO
V13

Tensão: 12V

CÓDIGO
V13/A

Tensão: 12V (p/ equipo)
Acompanha 2 conexões C104
e 2 porcas

CÓDIGO
V14

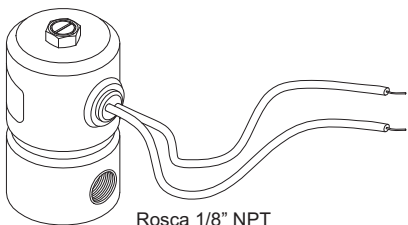
Tensão: 24V

CÓDIGO
V14/A

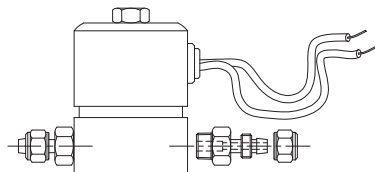
Tensão: 24V (p/ equipo)
Acompanha 2 conexões C104
e 2 porcas

VÁLVULAS

Válvula solenóide de bobina redonda (bobina pequena) com retenção para equipamento (cadeira) **Dabi e MZ**
Potência 12W, Frequência 50/60Hz
Marca Thermoval



Rosca 1/8" NPT



CÓDIGO
V15

Tensão: 110V

CÓDIGO
V15/A

Tensão: 110V (p/ equipo)
Acompanha 2 conexões C104 e 2 porcas

CÓDIGO
V16

Tensão: 220V

CÓDIGO
V16/A

Tensão: 220V (p/ equipo)
Acompanha 2 conexões C104 e 2 porcas

Válvula solenóide de bobina grande (Antiga quadrada)
Potência 12W, Frequência 50/60Hz
Marca Thermoval

CÓDIGO
V19

Tensão: 110V

CÓDIGO
V20

Tensão: 220V

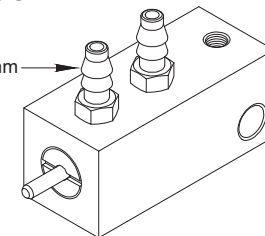
VÁLVULAS

CÓDIGO

V21

Válvula (direcional) piloto - pneumática para equipo Gnatus. Para suporte das pontas
Modelo Gnatus

Nipples Ø 5,7mm



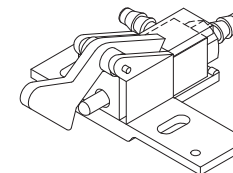
CÓDIGO

V21/A

Válvula interruptora com suporte em poliacetal

Modelo: Gnatus "ORIGINAL"

Aplicação: suporte de pontas (código GS01)



CÓDIGO

V21/B

Válvula Interruptora para Equipo Syncrus

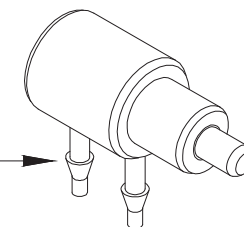
Modelo: Gnatus

CÓDIGO

V22

Válvula (direcional) piloto - pneumática para equipo Dabi. Para suporte das pontas
Modelo: Original Dabi

Nipples Ø 2,7mm



VÁLVULAS

CÓDIGO

V22/A

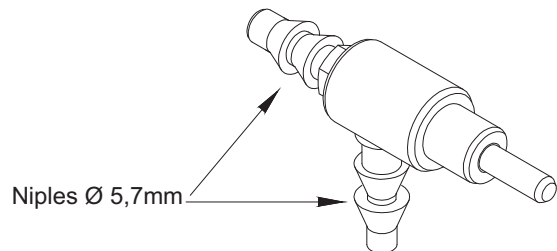
Válvula (direcional) piloto - pneumática para equipo Dabi. Para suporte das pontas fresado
Modelo: Original Dabi

Aplicação: Para Suportes de Pontas fresado código S35 ao S38/A

CÓDIGO

V23

Válvula (direcional) piloto - pneumática para equipo Gnatus. Para suporte das pontas
Modelo: Dabi - Sistema Gnatus



Aplicação: Para Suportes de Pontas fresado código S28 ao S30

CÓDIGO

V23/A

Válvula (direcional) piloto - pneumática para equipo Gnatus. Para suporte das pontas fresado
Modelo: Dabi - Sistema Gnatus

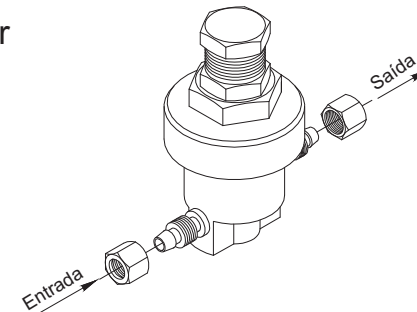
Aplicação: Para Suportes de Pontas fresado código S35 ao S38/A

VÁLVULAS

CÓDIGO

V24

Válvula reguladora de ar (1 saída)



Aplicação: Regulagem Pressão de Ar para Garrafa PET e Pontas

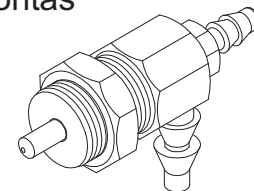
OBS: Esta válvula tem como funcionamento na necessidade de se diminuir a pressão. Possui escape de Ar.

CÓDIGO

V25

Válvula piloto para suporte das pontas

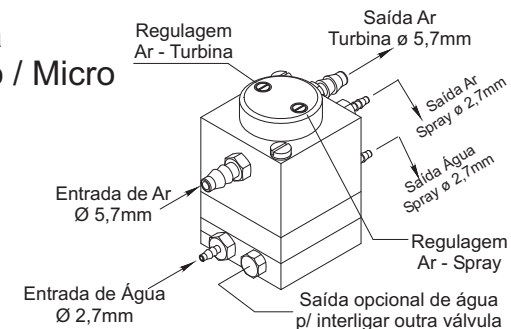
Aplicação: Equipo MZ



CÓDIGO

V26

Válvula pneumática para regulagem Aro / Micro



CÓDIGO

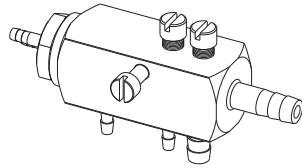
V26/A

Válvula Pneumática (Spray)
Tampa metálica e corpo inferior e intermediário em Nylon

VÁLVULAS

CÓDIGO
V26/B

Válvula pneumática para
regulagem Aro / Micro
Modelo pequeno



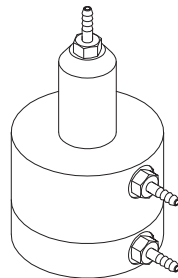
CÓDIGO
V26/C

Válvula Dupla
Modelo **Kavo**

Aplicação: Válvula para regulagem de Spray da Caneta

CÓDIGO
V26/D

Válvula dupla de êmbolo
com acionamento pneumático
Modelo: Dabi "ORIGINAL"

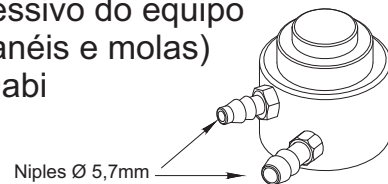


CÓDIGO
V26/E

Válvula Pneumática (Spray) Atual
Kavo - "Poliacetal"

CÓDIGO
V27

Válvula para pedal progressivo do equipo
Completa (com êmbolo, anéis e molas)
Modelo Odonto Parts e Dabi



Nipples Ø 5,7mm

VÁLVULA PNEUMÁTICA REGULAGEM SPRAY

CÓDIGO V26/B

SAÍDA ÁGUA PARA SERINGA
OU
INTERLIGAR OUTRA VÁLVULA

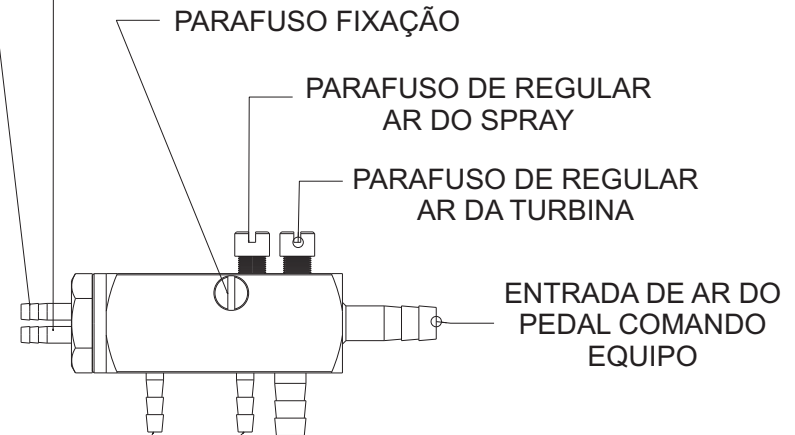
ENTRADA DE ÁGUA DO RESERVATÓRIO

PARAFUSO FIXAÇÃO

PARAFUSO DE REGULAR
AR DO SPRAY

PARAFUSO DE REGULAR
AR DA TURBINA

ENTRADA DE AR DO
PEDAL COMANDO
EQUIPO



SAÍDA DE AR "TURBINA"

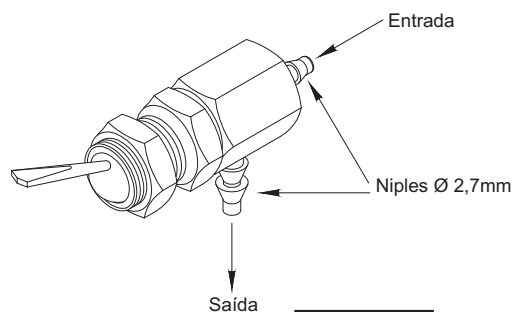
SAÍDA **AR** PARA SPRAY "ARO"

SAÍDA **ÁGUA** PARA SPRAY "ARO"

LIGAÇÃO
MANGUEIRA
TRÍPLICE PARA
ARO E M. MOTOR

VÁLVULAS

Válvula piloto direcional de alavanca
Nipples de Ø 2,7mm



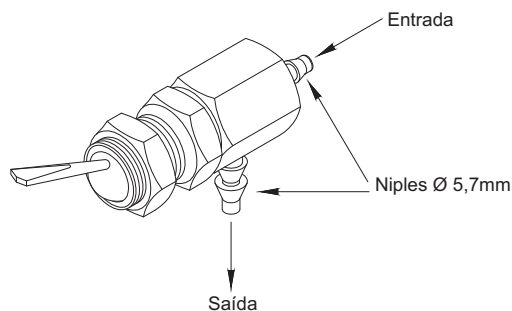
CÓDIGO
V29

Cor: **PRETA**

CÓDIGO
V30

Cor: **CINZA**

Válvula piloto direcional de alavanca
Nipples Ø 5,7mm



CÓDIGO
V31

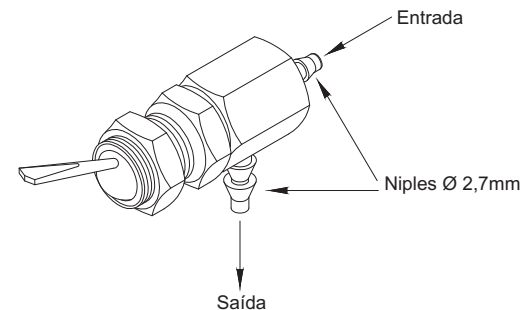
Cor: **PRETA**

CÓDIGO
V32

Cor: **CINZA**

VÁLVULAS

Válvula piloto direcional de alavanca
Normalmente fechada - Acionamento momentâneo
Nipples de Ø 2,7mm



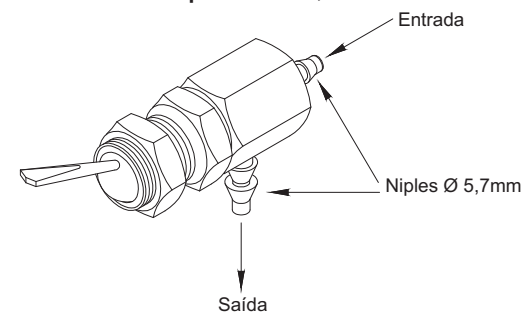
CÓDIGO
V33

Cor: **PRETA**

CÓDIGO
V34

Cor: **CINZA**

Válvula piloto direcional de alavanca
Normalmente fechada - Acionamento momentâneo
Nipples Ø 5,7mm



CÓDIGO
V35

Cor: **PRETA**

CÓDIGO
V36

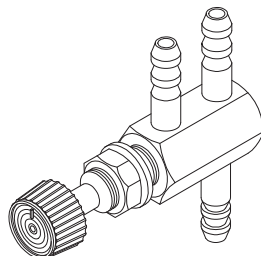
Cor: **CINZA**

VÁLVULAS

CÓDIGO

V37

Válvula desviadora “Direcional”
3 vias (1 entrada e 2 saídas)



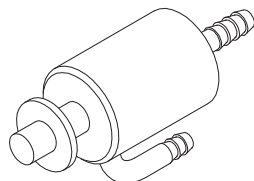
Aplicação: Desviar de um Suporte de Pontas p/ outro no Equipo

CÓDIGO

V38

Válvula piloto para suporte das pontas Dabi
Modelo: antigo (carcaça preta)

Acompanha: Pino válvula, mola e anéis



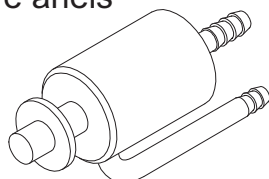
Aplicação: S-32 (DT-03)

CÓDIGO

V39

Válvula piloto para suporte das pontas Dabi
Modelo: em poliacetal “Kinder ovo”

Acompanha: Pino válvula, mola e anéis



Aplicação: DS01/A e DS01/C

CÓDIGO

V40

Válvula anti-refluxo para jato de bicarbonato

Acompanha: Pino válvula, mola e anéis

Modelo: Dabi “Original”

CÓDIGO

V41

Válvula “Freio” Braço Pneumático do Equipo
modelo “Gnatus” de “Alavanca”

CÓDIGO

V41/A

Válvula “Freio” Braço Pneumático do Equipo
modelo “Gnatus” de “Botão”